



Cofinanziato  
dall'Unione europea



REGIONE  
PIEMONTE

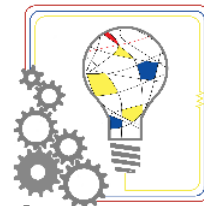
**Soc. coop. Forma-re-te emanazione di A.G.C.I.**

Via Stefano Tempia, 6 10156 Torino Tel.

0110867565 - [info@forma-re-te.it](mailto:info@forma-re-te.it)

Preiscrizioni/Informazioni: orario da lunedì a giovedì 9-13/14-15 venerdì 9-13

[www.forma-re-te.it](http://www.forma-re-te.it) (possibilità di preiscrizione on line)



forma-re-te

## **CORSO DI FORMAZIONE AL LAVORO "AIUTANTE AI SERVIZI DI PULIZIA, IGIENE DEGLI AMBIENTI, HCCP"**

**A chi è rivolto:** Giovani e Adulti disabili (minimo 18 anni) con patologia di tipo psichiatrico

**Requisiti:** Iscrizione al Collocamento Mirato ai sensi della L.68/99  
Autonomia minima negli spostamenti tra Casa, Agenzia formativa e Sede Stage

**Quando si svolge:** Inizio previsto per autunno 2024 - Termine previsto Giugno 2025

**Durata:** 200 ore di cui 72 ore di Stage

**Dove si svolge:** Agenzia FORMA-RE-TE – Via Stefano Tempia 6 – Torino

(Facilmente raggiungibile con gli Autobus/Tram 4 – 50 -51 – 46 oppure con il treno scendendo alla Stazione Stura)

**Frequenza:** Diurno

**Titolo rilasciato:** Validazione delle competenze

**Costo:** GRATUITO

**Selezione:** Colloquio motivazionale di orientamento

**Per iscrizioni:** Per informazioni relative al corso e alle iscrizioni rivolgersi alla Segreteria tel. 0110867565 oppure pre-iscriversi attraverso il sito [www.forma-re-te.it](http://www.forma-re-te.it)

Il corso intende formare una figura professionale in grado di:

- Eseguire *compiti di pulizia* degli spazi comuni, ad esempio condomini, strutture ricettive alberghiere e turistiche, aziende e strutture sanitarie, uffici ed altre organizzazioni di ogni dimensione.
- Sapere utilizzare gli *strumenti* e i *prodotti* più adatti ad ogni contesto lavorativo
- Applicare le norme di *igiene* e *sicurezza* nei contesti lavorativi di indirizzo
- Impostare e gestire *relazioni* nei contesti di lavoro.
- Si prevede un modulo su HCCP.

Questo corso prevede una stretta collaborazione con i CPI sia nella fase di individuazione degli allievi/delle allieve (tra i collocabili ai sensi della L.68/99) sia nella fase di individuazione delle aziende sedi degli stage (possibilmente aziende soggette agli obblighi della L.68/99). In collaborazione con il CPI e Servizi al Lavoro

Al termine del percorso i/le partecipanti potranno trovare occupazione presso aziende di diversi settori, come aiutante dei servizi di pulizia che operano sulla base delle specifiche fornite da un responsabile dell'area di attività.

Nella sede formativa le lezioni si svolgono in un laboratorio attrezzato ed hanno carattere prevalentemente pratico.

Alla fine del corso sarà cura dell'agenzia "forma-re-te" inviare i nominativi degli/delle allievi/e alle aziende o enti di interesse per la figura professionale.

*Il corso è attualmente in attesa di approvazione e finanziamento da parte della Regione Piemonte.*